

SPONGE GASKETS

DEFINIZIONE:

Sono guarnizioni realizzate in elastomeri o plastiche flessibili espanse a celle chiuse, con consistenza spugnosa. Sono disponibili in varie dimensioni e in differenti materiali, di differente densità.



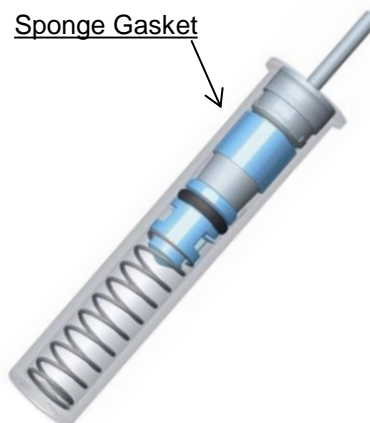
APPLICAZIONI:

Vengono impiegate nell'industria del mobile come compensatori di volume nei dispositivi di frenatura a smorzamento viscoso (dampers) dei movimenti di chiusura di antine e cassette.

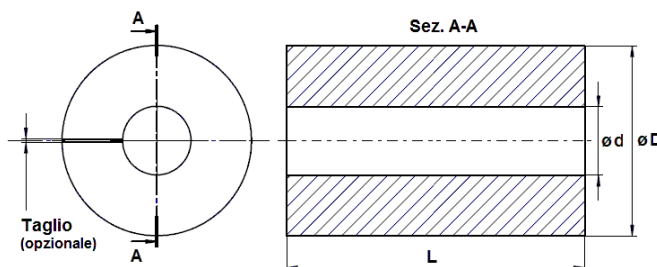
Nell'utilizzo su antine i dispositivi di frenatura possono essere montati in vari modi:

- posizionati in una sede ricavata nella struttura del mobile.
- inseriti in una staffa supplementare, avvitabile al mobile (anche come retrofit).
- integrati nella cerniera porta.

Nell'utilizzo su cassette vengono fissati alle guide di scorrimento.



GAMMA DIMENSIONI:



Dimensione	Range (mm)	Tolleranza (mm)
L	4.5 to 20	± 0.5
Ø d	2.0 to 3.7	± 0.4
Ø D	5.5 to 10	± 0.2
ØD _{upper} - ØD _{lower}		< 0.2

MATERIALI:

I materiali base utilizzati per la produzione di Sponge Gaskets sono elastomeri espansi reticolati a base di schiume di Etil Vinil Acetato (EVA) oppure a base di schiume di Gomma Cloroprene (neoprene - CR).

Sono disponibili in varie densità e colori.

Sono esenti da CF e HCFC e conformi alle prescrizioni delle direttive ROHS e REACH. La scelta del materiale più idoneo è personalizzata sulla base delle esigenze del cliente.

Schede tecniche specifiche dei diversi materiali sono disponibili prendendo contatto con il nostro ufficio tecnico.

SPONGE GASKETS

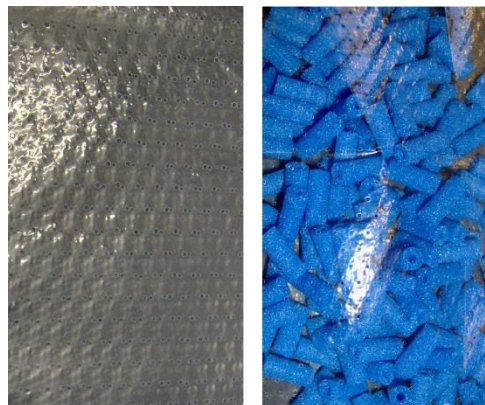
Imballi standard

SACCHETTO STANDARD:

Gli sponge gaskets sono inseriti in sacchetti microforati "CORAPAN".

Quantità:

- 25.000 pz (lunghezza L ≤ 7,5 mm)
- 12.500 pz (lunghezza L > 7,5 mm)



SCATOLA STANDARD:

Dimensioni:

Lunghezza 400 mm
 Larghezza 320 mm
 Altezza 320 mm

Quantità:

- 2 sacchetti di pezzi:
- 50.000 pz (lunghezza L ≤ 7,5 mm)
 - 25.000 pz (lunghezza L > 7,5 mm)



PALLET STANDARD:

Tipo:

Europallet

Dimensioni:

Lunghezza 1.200 mm
 Larghezza 800 mm
 Altezza 1.100 mm

Quantità:

- 20 scatole per bancale reggiate ed avvolte con pellicola trasparente:
- 1.000.000 pz (lunghezza ≤ 7,5 mm)
 - 500.000 pz (lunghezza > 7,5 mm)

